

Allianz US Short Duration High Income Bond - AMi (H2-JPY) - JPY / LU2939346909 / A40V01 / Allianz GI.Investors

Aktuell 10.01.2025 ¹	Land	Branche	Ertragstyp	Typ
2001,11 JPY	USA	Anleihen Unternehmen	ausschüttend	Rentenfonds



Risikokennzahlen	
SRRRI	1 2 3 4 5 6 7
Mountain-View Fonds Rating	EDA ²
▲▲▲▲▲▲	76
Jahresperformance	

Stammdaten		Konditionen		Sonstige Kennzahlen	
Fondsart	Einzelfonds	Ausgabeaufschlag	5,00%	Mindestveranlagung	UNT 0
Kategorie	Anleihen	Gepl. Verwaltungsgeb.	0,00%	Sparplan	-
Unterkategorie	Anleihen Unternehmen	Depotgebühr	0,00%	UCITS / OGAW	Ja
Ursprungsland	Luxemburg	Tilgungsgebühr	0,00%	Gewinnbeteiligung	0,00%
Tranchen-Fondsvolumen	(10.01.2025) EUR 1,62 Mio.	Laufende Kosten	-	Umschichtgebühr	0,00%
Gesamt-Fondsvolumen	(10.01.2025) EUR 2.691,54 Mio.	Ausschüttungen		Fondsgesellschaft	
Auflegedatum	16.12.2024	Allianz GI.Investors			
KEST-Meldefonds	Nein	Bockenheimer Landstraße 42-44, 60323, Frankfurt am Main			
Geschäftsjahresbeginn	01.10.	Deutschland			
Nachhaltigkeitsfondsart	-	https://www.allianzgi.com			
Fondsmanager	Justin Kass & Jim Dudnick & Steven Gish				

Wertentwicklung	1M	6M	YTD	1J	2J	3J	5J	seit Beginn
Performance	+0,06%	-	+0,75%	-	-	-	-	+0,06%
Performance p.a.	-	-	-	-	-	-	-	-
Sharpe Ratio	-	-	6,88	-	-	-	-	-0,51
Volatilität	0,00%	0,00%	4,17%	0,00%	0,00%	0,00%	0,00%	3,88%
Schlechtester Monat	-	0,75%	0,75%	0,75%	0,00%	0,00%	0,00%	0,75%
Bester Monat	-	0,75%	0,75%	0,75%	0,00%	0,00%	0,00%	0,75%
Maximaler Verlust	0,00%	0,00%	-0,44%	0,00%	0,00%	0,00%	0,00%	-
Outperformance	-	-	0,00%	-	-	-	-	-

Vertriebszulassung
Österreich, Deutschland, Schweiz, Luxemburg, Tschechien

¹ Wichtiger Hinweis zum Aktualisierungsstand: Das angegebene Datum bezieht sich ausschließlich auf die Berechnung des NAV.

Allianz US Short Duration High Income Bond - AMi (H2-JPY) - JPY / LU2939346909 / A40V01 / Allianz GI.Investors

2 Zeigt den Ethisch Dynamischen Anteil berechnet nach Standardkriterien. Der maximale Wert beträgt 100. Nähere Informationen unter <http://www.mountain-view.com/FER-Fonds-Rating.pdf>

Allianz US Short Duration High Income Bond - AMi (H2-JPY) - JPY / LU2939346909 / A40V01 / Allianz GI.Investors

Investmentstrategie

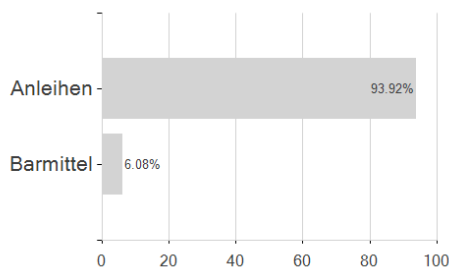
Min. 70 % des Teilfondsvermögens werden im Einklang mit der KPI-Strategie (absolut) entsprechend dem Anlageziel in Unternehmensanleihen aus den USA investiert. Max. 30 % des Teilfondsvermögens dürfen im Einklang mit der KPI-Strategie (absolut) in andere als die im Anlageziel beschriebenen Anleihen investiert werden. Der Nachhaltigkeits-KPI des Teilfonds ist die "gewichtete durchschnittliche THG-Intensität (Verkäufe)", die den gewichteten Durchschnitt der THG-Intensität des Portfolios des Teilfonds darstellt (in tCO₂e pro Million Umsatz). Min. 70 % des Teilfondsportfolios werden anhand der "gewichteten durchschnittlichen THG-Intensität (Verkäufe)" bewertet. In dieser Hinsicht umfasst das Portfolio keine Derivate sowie Instrumente, die naturgemäß nicht bewertet sind (z. B. Barmittel und Einlagen). Das Anlageziel des Teilfonds wird durch eine Verbesserung der gewichteten durchschnittlichen THG-Intensität (Verkäufe) des Portfolios des Teilfonds zum Ende des Geschäftsjahres um mindestens 5 % im Vorjahresvergleich erreicht. Min. 70 % des Teilfondsvermögens dürfen in Hochzinsanleihen investiert werden, die in der Regel ein höheres Risiko und ein höheres Ertragspotenzial aufweisen. Max. 30 % des Teilfondsvermögens dürfen in aufstrebenden Märkten investiert werden. Max. 20 % des Teilfondsvermögens dürfen in ABS und/oder MBS investiert werden.

Investmentziel

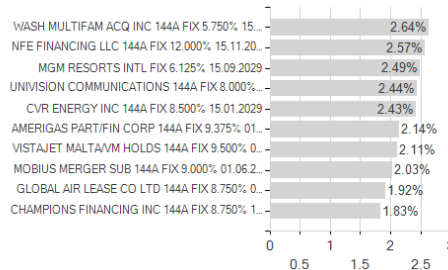
Langfristige Erträge und geringere Volatilität durch die Anlage in hochverzinsliche Unternehmensanleihen mit kurzer Laufzeit an den USAnleihemärkten in Übereinstimmung mit der Sustainability Key Performance Indicator Strategy (Absolute) ("KPI-Strategie (absolut)"). In diesem Zusammenhang besteht das Ziel mindestens in einem Verbesserungspfad gegenüber dem Vorjahr für den gewichteten durchschnittlichen Nachhaltigkeits-KPI des Teilfonds, um das Anlageziel zu erreichen. Der Teilfonds verfolgt die KPI-Strategie (Absolut) und fördert verantwortungsvolle Anlagen durch Anwendung eines nachhaltigen Schlüsselindikatoren ("Nachhaltigkeits-KPI"), um den Anteilseignern Transparenz bezüglich der messbaren Nachhaltigkeitsergebnisse zu bieten, die der Investmentmanager des Teilfonds verfolgt. Für direkte Anlagen werden Mindestausschlusskriterien angewendet.

Veranlagungsstruktur

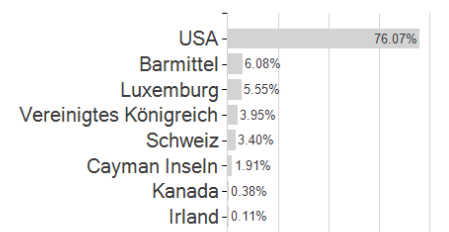
Veranlagungen



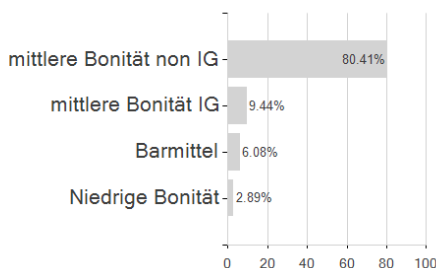
Größte Positionen



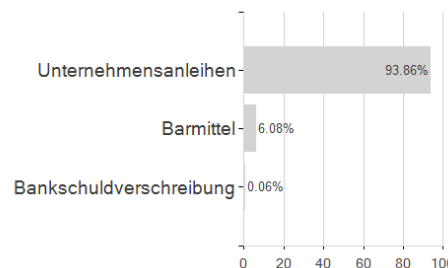
Länder



Rating



Emittenten



Laufzeiten

