

DPAM L Bonds EUR Corporate 2026 W / LU2532471005 / A3D2Z1 / Degroof Petercam AS

Aktuell 23.01.2025 ¹	Region	Branche	Ertragstyp	Typ
107,79 EUR	weltweit	Anleihen Unternehmen	thesaurierend	Rentenfonds



Risikokennzahlen	
SRR1	1 2 3 4 5 6 7
Mountain-View Fonds Rating	EDA ²
▲ ▲ ▲ ▲ ▲ ▲	
Jahresperformance	
2024	+4,07%
2023	+5,09%

Stammdaten		Konditionen		Sonstige Kennzahlen	
Fondsart	Einzelfonds	Ausgabeaufschlag	2,00%	Mindestveranlagung	UNT 0
Kategorie	Anleihen	Gepl. Verwaltungsgeb.	0,00%	Sparplan	-
Unterkategorie	Anleihen Unternehmen	Depotgebühr	0,03%	UCITS / OGAW	Ja
Ursprungsland	Luxemburg	Tilgungsgebühr	0,00%	Gewinnbeteiligung	0,00%
Tranchen-Fondsvolumen	(23.01.2025) EUR 8,22 Mio.	Laufende Kosten	-	Umschichtgebühr	0,00%
Gesamt-Fondsvolumen	(23.01.2025) EUR 137,21 Mio.	Ausschüttungen		Fondsgesellschaft	
Auflagedatum	15.12.2022			Degroof Petercam AS	
KESt-Meldefonds	Nein			12 Rue Eugène Ruppert, 2453, Luxembourg	
Geschäftsjahresbeginn	01.01.			Luxemburg	
Nachhaltigkeitsfondsart	-			www.degroofpetercam.com	
Fondsmanager	Anahi Machado Tironi, Steven Decoster				

Wertentwicklung	1M	6M	YTD	1J	2J	3J	5J	seit Beginn
Performance	+0,10%	+2,38%	+0,05%	+4,54%	+8,18%	-	-	+7,79%
Performance p.a.	-	-	-	+4,53%	+4,00%	-	-	+3,62%
Sharpe Ratio	-3,39	2,15	-4,01	1,66	0,63	-	-	0,42
Volatilität	0,43%	0,98%	0,48%	1,13%	2,13%	0,00%	0,00%	2,25%
Schlechtester Monat	-	0,05%	0,05%	-0,30%	-1,03%	-1,03%	0,00%	-1,03%
Bester Monat	-	0,89%	0,16%	0,89%	1,46%	1,46%	0,00%	1,46%
Maximaler Verlust	-0,16%	-0,29%	-0,16%	-0,46%	-2,22%	0,00%	0,00%	-
Outperformance	-	-	0,00%	-	-	-	-	-

Vertriebszulassung

Deutschland, Schweiz, Luxemburg, Tschechien

¹ Wichtiger Hinweis zum Aktualisierungsstand: Das angegebene Datum bezieht sich ausschließlich auf die Berechnung des NAV.

² Zeigt den Ethisch Dynamischen Anteil berechnet nach Standardkriterien. Der maximale Wert beträgt 100. Nähere Informationen unter <http://www.mountain-view.com/FER-Fonds-Rating.pdf>

DPAM L Bonds EUR Corporate 2026 W / LU2532471005 / A3D2Z1 / Degroof Petercam AS

Investmentstrategie

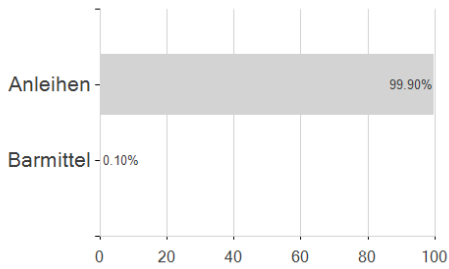
Unter normalen Marktbedingungen investiert der Teilfonds vorwiegend in auf Euro lautende Unternehmensanleihen mit "Investment Grade"-Status. Zum Ende der Laufzeit des Teilfonds werden die Anlagen in Vermögenswerte umgeschichtet, die eine höhere Liquidität aufweisen. Der Teilfonds kann Derivate einsetzen, um sich gegen Marktschwankungen abzusichern, seine Kosten zu senken und um zusätzliche Erträge zu erzielen.

Investmentziel

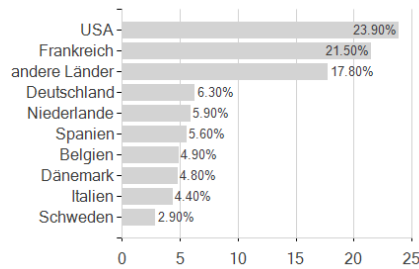
Den Wert Ihrer Anlage bis zum Fälligkeitsdatum des Teilfonds am 31. Dezember 2026 steigern.

Veranlagungsstruktur

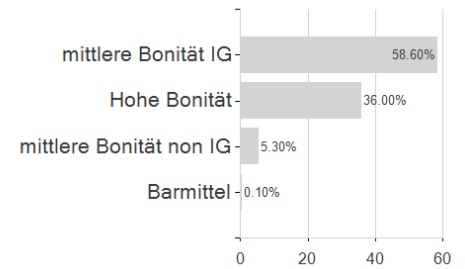
Veranlagungen



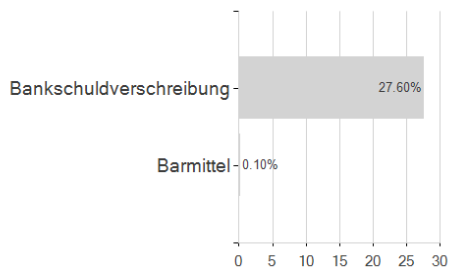
Länder



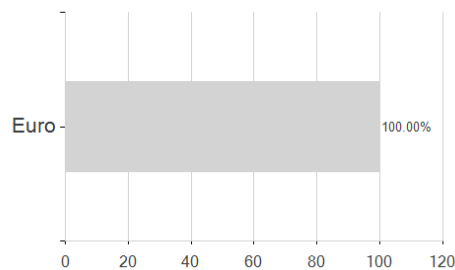
Rating



Emittenten



Währungen



Branchen

