

**EdR SICAV Corp.Hybrid Bd.I EUR / FR0014005930 / A3DCFC / E.d.Roth. AM (FR)**

Aktuell 21.01.2025 <sup>1</sup>	Region	Branche	Ertragstyp	Typ
101,94 EUR	weltweit	Anleihen Unternehmen	thesaurierend	Rentenfonds



Risikokennzahlen							
SRRI	1	2	3	4	5	6	7
Mountain-View Fonds Rating	EDA <sup>2</sup>						-
▲ ▲ ▲ ▲ ▲ ▲ ▲							

Jahresperformance	
2024	+11,61%
2023	+7,46%
2022	-14,74%

Stammdaten		Konditionen		Sonstige Kennzahlen	
Fondsart	Einzelfonds	Ausgabeaufschlag	0,00%	Mindestveranlagung	EUR 500.000,00
Kategorie	Anleihen	Gepl. Verwaltungsgeb.	0,00%	Sparplan	-
Unterkategorie	Anleihen Unternehmen	Depotgebühr	0,00%	UCITS / OGAW	Ja
Ursprungsland	Frankreich	Tilgungsgebühr	0,00%	Gewinnbeteiligung	15,00%
Tranchen-Fondsvolumen (21.01.2025)	EUR 265,33 Mio.	Laufende Kosten	-	Umschichtgebühr	0,00%
Gesamt-Fondsvolumen (21.01.2025)	EUR 636,70 Mio.	Ausschüttungen		Fondsgesellschaft	
Auflagedatum	09.12.2021			E.d.Roth. AM (FR)	
KESt-Meldefonds	Ja			Taunusanlage 16 / mainBuilding, 60325, Frankfurt am Main	
Geschäftsjahresbeginn	01.10.			Deutschland	
Nachhaltigkeitsfondsart	-			www.edmond-de-rothschild.com	
Fondsmanager	Alexis FORET, Alexis Sebah				

Wertentwicklung	1M	6M	YTD	1J	2J	3J	5J	seit Beginn
Performance	+0,08%	+6,46%	+0,01%	+10,97%	+17,46%	+3,26%	-	+1,94%
Performance p.a.	-	-	-	+10,97%	+8,39%	+1,07%	-	+0,62%
Sharpe Ratio	-1,42	7,25	-1,82	5,73	2,81	-0,40	-	-0,52
Volatilität	1,19%	1,47%	1,38%	1,45%	2,04%	4,04%	0,00%	3,98%
Schlechtester Monat	-	0,01%	0,01%	-0,17%	-0,98%	-9,19%	0,00%	-9,19%
Bester Monat	-	1,96%	0,68%	1,96%	2,41%	6,76%	0,00%	6,76%
Maximaler Verlust	-0,50%	-0,63%	-0,49%	-0,87%	-3,17%	-17,88%	0,00%	-
Outperformance	-	-	0,00%	-	-	-	-	-

**Vertriebszulassung**

Österreich, Deutschland, Schweiz

<sup>1</sup> Wichtiger Hinweis zum Aktualisierungsstand: Das angegebene Datum bezieht sich ausschließlich auf die Berechnung des NAV.

<sup>2</sup> Zeigt den Ethisch Dynamischen Anteil berechnet nach Standardkriterien. Der maximale Wert beträgt 100. Nähere Informationen unter <http://www.mountain-view.com/FER-Fonds-Rating.pdf>

EdR SICAV Corp.Hybrid Bd.I EUR / FR0014005930 / A3DCFC / E.d.Roth. AM (FR)

Investmentstrategie

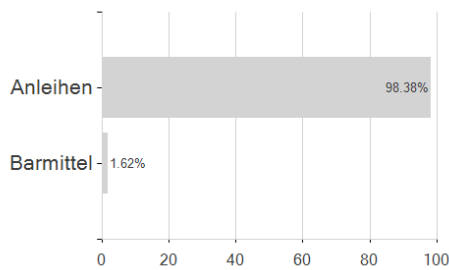
Um sein Anlageziel zu erreichen, investiert der Anlageverwalter diskretionär in Anleihepapiere, davon 50 % bis 100 % des Nettovermögens in Hybridanleihen, die von internationalen Unternehmen außerhalb des Finanzsektors in öffentlicher oder privater Hand ausgegeben werden, und bis zu 15 % des Nettovermögens in Anleihen von Finanzinstituten. Das ESG-Anlageuniversum setzt sich aus den Titeln des Referenzindex des Produkts zusammen. Die Verwaltungsgesellschaft kann Titel außerhalb des Index auswählen. Sie stellt jedoch sicher, dass der gewählte Referenzindex nach wie vor ein relevanter Vergleichsmaßstab für die ESG-Einstufung des Produkts ist.

Investmentziel

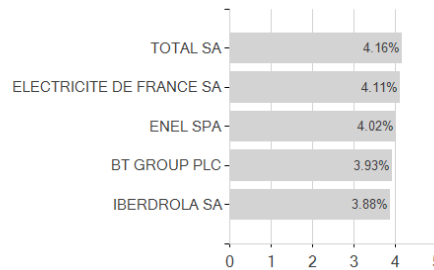
Ziele Das Produkt strebt im empfohlenen Anlagezeitraum eine überdurchschnittliche Wertentwicklung gegenüber dem Index ICE BofA Global Hybrid Non-Financial Corporate 5 % Constrained Index abgesichert in EUR durch ein Portfolio an, für das ein Engagement überwiegend in Hybridschuldtitle von Unternehmen aus allen geografischen Regionen kennzeichnend ist. Diese Anleihepapiere werden von Unternehmen außerhalb des Finanzsektors mit den folgenden Merkmalen ausgegeben: Nachrangiger Zahlungsrang und, begeben mit einer "unbefristeten" Laufzeit oder einer Laufzeit von mehr als 30 Jahren bei der Ausgabe. Das Produkt wird aktiv verwaltet. Demnach trifft der Anlageverwalter Anlageentscheidungen, um das Anlageziel zu erreichen und die Anlagepolitik des Produkts umzusetzen. Diese aktive Verwaltung umfasst es, Entscheidungen hinsichtlich der Auswahl der Vermögenswerte, der regionalen Allokation, der sektoriellen Prognosen und der Gesamthöhe des Marktengagements zu treffen. Der Anlageverwalter unterliegt keinerlei Beschränkungen durch die Bestandteile des Referenzindex bei der Positionierung seines Portfolios, und das Produkt umfasst möglicherweise nicht alle Bestandteile oder auch gar keinen Bestandteil des Referenzindex. Die Abweichung vom Referenzindex kann vollständig oder erheblich sein, manchmal jedoch begrenzt.

Veranlagungsstruktur

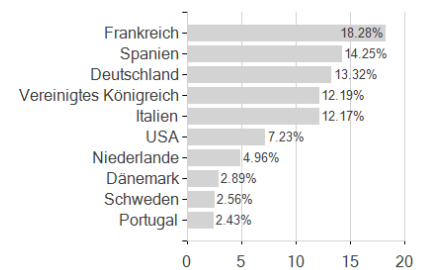
Veranlagungen



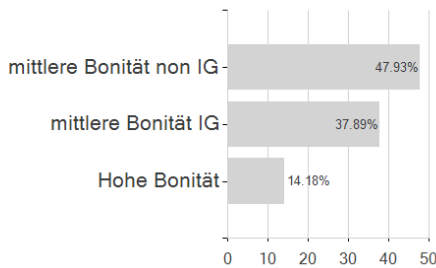
Größte Positionen



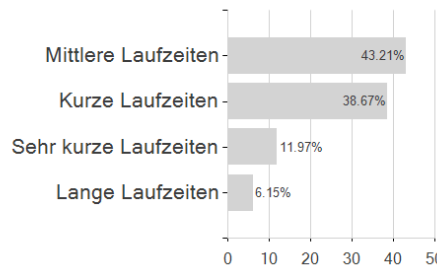
Länder



Rating



Laufzeiten



Branchen

